

# تجهيزات برش انواع لوله و پلیسه‌گیر

**RIDGID**



## لوله‌برهای سنگین کار

این لوله‌برهای ریجید برای برش سریع و بدون جا گذاشتن پلیسه برای لوله‌های فولادی تا 6" (اینچ) ساخته شده‌اند. دارا بودن شفت بسیار بلند رزوه‌های تنظیم کننده را محافظت می‌کند. همچنین برای تنظیم سریع و آسان، دسته آن نیز بسیار بلند در نظر گرفته شده است.

- دارای بدنه بسیار مقاوم چدنی است.
- کاملاً متوازن طراحی شده است.
- چرخ‌های برش از جنس فولاد آلیاژی سخت شده ساخته شده است.
- با تعویض چرخ‌های برش می‌توان جنس‌های دیگر را نیز برید. (به صفحه ۶۸ مراجعه شود).
- قابل ارائه در مدل‌های تک چرخ، سه چرخ، چهار چرخ و یا انتخاب چرخ‌های بسیار پهن.

## لوله‌برهای تک چرخ/سه چرخ

لوله‌برهای تک چرخ را می‌توان با جایگزین نمودن چرخ برش بجای غلتکها به یک لوله‌بر سه چرخ تبدیل نمود. و یا از ابتدا لوله‌بر سه چرخ سفارش داده شود برای مکانهایی که لوله‌بر بطور کامل قادر به دور زدن نمی‌باشد.



مدل 1-A و 2-A

شماره فنی	شماره مدل	چرخ استاندارد	تعداد چرخها	اندازه اسمی ظرفیت لوله		وزن kg	تعداد در هر بسته
				Inch	قطر خارجی mm		
32810	1-A	33100	1	1/8 - 1 1/4	10 - 43	3.0	1
32820	2-A	33100	1	1/8 - 2	10 - 60	3.2	1
32830	3-S	33120	1	1 - 3	34 - 89	6.9	1
32840	4-S	33120	1	2 - 4	60 - 114	8.2	1
32850	6-S	33145	1	4 - 6	114 - 168	00.0	1
32825	2-A	33100	3	1/8 - 2	10 - 60	3.2	1
32845	4-S	33120	3	2 - 4	60 - 114	8.2	1



مدل 3-S ، 4-S و 6-S

## لوله‌برهای چهار چرخ

طراحی شده برای مکانهایی که گردش لوله‌بر غیر ممکن می‌باشد.



مدل 42-A

شماره فنی	شماره مدل	چرخ استاندارد	تعداد چرخها	اندازه اسمی ظرفیت لوله		وزن kg	تعداد در هر بسته
				Inch	قطر خارجی mm		
32870	42-A	33105	4	1/8 - 2	10 - 60	3.2	1
32880	44-S	33125	4	2 - 4	60 - 114	9.1	1



مدل 44-S

## لوله‌برهای غلتک پهن مضاعف

- پهنای مضاعف غلتکها برای برش‌های دقیقتر و تمیزتر است.
- طراحی ویژه برای استفاده با ابزار برقی
- ایده‌آل برای لوله‌های پوشش‌دار پلی‌اتیلن



مدل 202

شماره فنی	شماره مدل	چرخ استاندارد	تعداد چرخها	اندازه اسمی ظرفیت لوله		وزن kg	تعداد در هر بسته
				Inch	قطر خارجی mm		
32895	202	33100	1	1/8-2	10-60	3.5	1

## لوله‌برهای لولایی

طراحی شده برای برش سریع لوله های فولادی "2 تا 12" با دیواره‌های ضخیم و سخت لوله و یا لوله‌های چدنی. ایده‌آل برای فضاهایی که حداقل امکان گردش وجود دارد.



مدل 424-S

شماره فنی	شماره مدل	چرخ استاندارد	تعداد چرخها	اندازه اسمی ظرفیت لوله		وزن kg	تعداد در هر بسته
				Inch	قطر خارجی mm		
برای لوله‌های فولادی							
73162	424-S	75567	4	2-4	60-114	6.0	1
83080	466-S	33125	4	4-6	114-168	13.0	1
83145	468-S	33125	4	6-8	168-219	15.0	1
83165	472-S	33125	4	8-12	219-324	19.0	1
برای لوله‌های ضخامت سخت فولادی							
83085	466-HWS	83140	4	4-6	114-168	13.0	1
83150	468-HWS	83140	4	6-8	168-219	15.2	1
83170	472-HWS	83140	4	8-12	219-324	19.1	1
برای لوله‌های چدنی							
74227	424-CI	75572	4	2-4	60-114	6.0	1
74685	466-CI	33135	4	4-6	114-168	13.0	1
74700	468-CI	33135	4	6-8	168-219	15.2	1
74710	472-CI	33135	4	8-12	219-324	19.1	1
برای لوله‌های SML							
90995	466-D	10026	4	3-6	89-168	13.0	1

برای انتخاب چرخ‌های برش به صفحه ۶۸ مراجعه شود.



## لوله‌برهای غیر فلزی

لوله‌برهای غیر فلزی ریجید برای برش لوله‌های سیمانی، چدنی و یا سفالی از 2" تا 19" طراحی شده‌اند.

مدل 226



شماره فنی	شماره مدل	زنجیر قابل تعویض	اندازه اسمی ظرفیت لوله		وزن kg	تعداد در هر بسته
			Inch	قطر خارجی mm		
69982	226	33670	2 - 6	50-150	8.3	1

• لوله‌های سفالی، سیمانی و چدنی 2" تا 6" (150mm) را می‌برد. ایده آل برای استفاده در فضاهای محدود. پیچ تغذیه آن بسیار سریع باز می‌شود و به راحتی با آچار جفجغه و یا هر آچار دیگری مورد استفاده قرار می‌گیرد.

مدل 246L ، 246S ، 246



شماره فنی	شماره مدل	زنجیر قابل تعویض	اندازه اسمی ظرفیت لوله		وزن kg	تعداد در هر بسته
			Inch	قطر خارجی mm		
32900	246	34575	2 - 6	50-150	11.3	1
14991	246S	34575	2 - 8	50-200	12.0	1
10531	246L	34575	2 - 12	50-300	15.0	1

• لوله‌های سیمانی، ایرانی (آزبست)، چدنی و سفالی 2" تا 6" را می‌برد. دسته آن دارای عملکرد جفجغه‌ای است و به موازات لوله حرکت می‌نماید بطوریکه پهنای شیار برش به کمترین مقدار می‌رسد.

مدل 248



شماره فنی	شماره مدل	زنجیر قابل تعویض	اندازه اسمی ظرفیت لوله		وزن kg	تعداد در هر بسته
			Inch	قطر خارجی mm		
62797	248	63287	2-19	50-450	19.0	1

• این مدل دارای چرخ‌های برش با قطر بیشتر است و نیز دسته بلندی دارد. طراحی شده برای برش لوله‌های سفالی/سیمانی تا قطر 19" (480mm).

مدل 228

وسیله متصل نمودن لوله‌های غیر فلزی



شماره فنی	شماره مدل	اندازه اسمی ظرفیت لوله		وزن kg	تعداد در هر بسته
		Inch	قطر خارجی mm		
32905	228	2-8	50-200	10.3	1

• برای همه لوله‌های غیرفلزی آب‌بندی شده (دارای گاسکت) بدون نیاز به متعلقات جدا شدن. برای متصل نمودن اتصالات Y شکل، T شکل و زانویی و همچنین مستقیم در هر زاویه‌ای استفاده می‌گردد.



## لوله‌بر برقی مدل 258

این دستگاه طراحی شده برای برش سریع، تمیز و راحت لوله از 2 1/2" تا 12". طراحی منحصر بفرد آن از یک موتور ریجید 700 برای گرداندن یک تیغه برش قابل تعویض بهره می‌گیرد. به کمک این دستگاه شما می‌توانید یک لوله به قطر 4" را ظرف کمتر از 60 ثانیه ببرید.

- تنها نیاز به یک کاربر دارد.
- از یک جک هیدرولیک 10 تن قدرتمند بهره گرفته است.
- بدون جرقه یا تولید گرد و خاک برش تمیز و چهارگوش را انجام می‌دهد.
- دارای یک جفت حایل لوله بعنوان تجهیزات استاندارد می‌باشد.

شماره فنی	شماره مدل	شرح	اندازه لوله به اینچ			وزن kg	تعداد در هر بسته
			حداکثر ضخامت لوله به میلی متر فولاد 8.2	PVC 12.7	مس 3.1		
50767	258	لوله‌بر	2 1/2 - 8	2 1/2 - 8	2 1/2-6	43.0	1
17871	258/700	لوله‌بر با موتور مدل 230V 700W	2 1/2 - 8	2 1/2 - 8	2 1/2-6	57.0	1
17881	258/700	لوله‌بر با موتور مدل 110V 700W	2 1/2 - 8	2 1/2 - 8	2 1/2-6	57.0	1
58227	258XL	لوله‌بر	8 - 12			66.0	1



### متعلقات



مدل 258PS



ارابه (ترولی)

شماره فنی	شماره مدل	شرح	وزن kg	تعداد در بسته
60002	258PS	حائل لوله برای 2 1/2" تا 8"	2.0	1
50812	E-258	صفحه برش فولادی 2 1/2" 8	1.0	1
50872	258FP	پمپ هیدرولیک پایی	7.0	1
54397	—	ترولی (258XL/258)	10.5	1
58222	E258T	صفحه برش کم ضخامت	14.0	1

صفحه برش کم ضخامت برای مدل 258XL لوله های کلاس 10 را بدون تغییر فرم قطر خارجی می‌برد. جهت مدل موتور 700 به صفحه 30 مراجعه شود.



## لوله‌برهای جدار نازک

این لوله‌برهای ریجید برای یک عمر برش تمیز طراحی شده‌اند.

### لوله‌برهای کوچک و سریع



مدل 117

شماره فنی	شماره مدل	شرح	چرخ استاندارد	ظرفیت mm	وزن kg	تعداد در هر بسته
برای برش لوله‌های مسی						
32975	103	لوله‌بر کوچک	33185	3-16	0.1	6
32985	104	لوله‌بر کوچک	33185	5-24	0.1	6
40617	101	لوله‌بر کوچک با چرخ	33185	6-28	0.1	6
برای برش لوله‌های مسی مجهز به مکانیزم فنری کمکی						
97787	117	لوله‌بر کوچک با تغذیه کمکی	33185	5-24	0.1	6
93662	118	لوله‌بر کوچک با تغذیه کمکی	33185	6-28	0.1	6

مدلهای 101 ، 103 ، 104 ، 117

• مدل‌های 118 و 117 دارای مکانیزم فنر کمکی برای کنترل و پیشرفت اتوماتیک می‌باشد.

• ایده‌آل برای استفاده در فضاهای تنگ و باریک بر روی قطره‌های کوچک.

• طراحی شده برای لوله‌های مسی نرم ، آلومینیومی ، برنجی و تیوب‌های پلاستیکی

• دارای بدنه مقاوم ، سبک و تغذیه دوار چرخ‌ها می‌باشد.

### لوله‌برهای جدار نازک مجهز به پیچ تغذیه



مدل 205S



مدل 150L

شماره فنی	شماره مدل	شرح	چرخ استاندارد	ظرفیت mm	وزن kg	تعداد در هر بسته
برای برش لوله‌های مسی						
66737	150L	لوله‌بر با پیچ تغذیه	33185	6-35	0.2	6
33055	205	لوله‌بر با پیچ تغذیه جغجغه‌ای	33185	6-60	0.8	1
برای برش لوله‌های فولادی						
66742	150LS	مدل فوق با چرخ برش مقاوم	33190	6-35	0.4	1
33070	205 S	مدل فوق با چرخ برش مقاوم	33190	6-60	0.8	1

مدلهای 150L و 205

• دارای ویژگی پیچ تغذیه درونی برای جلوگیری از بسته شدن و گیرکردن است.

• مدل 205 دارای مکانیزم مضاعف عملکرد سریع می‌باشد.

• مدل 205S برای لوله‌های استنلس استیل ایده‌آل می‌باشد.

• چرخ برش یدک به ضمیمه ارائه می‌گردد.

• طراحی شده برای برش لوله‌های مسی ، آلومینیومی ، برنجی و تیوب‌های چند لایه

• می‌تواند برای لوله‌های فولادی به چرخ برشهای مربوط مجهز گردد.

• مجهز به برقوی تاشو می‌باشد.

### لوله‌برهای مجهز به پیچ تغذیه



No. 15SI

شماره فنی	شماره مدل	شرح	چرخ استاندارد	ظرفیت mm	وزن kg	تعداد در هر بسته
برای برش لوله‌های مسی						
32910	10	لوله‌بر با پیچ تغذیه	33160	3-25	0.4	6
32920	15	لوله‌بر با پیچ تغذیه	33160	5-28	0.6	6
32930	20	لوله‌بر با پیچ تغذیه	33160	16-54	0.8	1
32940	30	لوله‌بر با پیچ تغذیه	33170	25-79	1.6	1
برای برش لوله‌های فولادی						
32915	10S	10 با چرخ برش مقاوم	33165	3-25	0.4	6
32925	15S	15 با چرخ برش مقاوم	33165	5-28	0.6	6
32935	20S	20 با چرخ برش مقاوم	33165	16-54	0.8	1
32950	30S	30 با چرخ برش مقاوم	33175	25-79	1.6	1
برای برش لوله‌های استنلس استیل						
97212	15SI	لوله‌بر استنلس استیل با پیچ تغذیه	96397	5-28	0.6	6

مدلهای 10 ، 15 ، 20 ، 30

• تمامی مدل‌ها دارای پیچ تغذیه جهت آسانی کار و دوام بیشتر می‌باشند.

• مدل 1551 برای برش لوله‌های استنلس استیل ساخته شده است.

• طراحی شده برای لوله مسی ، آلومینیومی ، برنجی و لوله‌های فولادی جدار نازک

• مدل‌های 10 ، 15 و 20 دارای برقوی تاشو می‌باشند.



## لوله‌برهای سریع



مدلهای 151 ، 154 ، 153 ، 156

- طراحی شده برای برش لوله‌های پلاستیکی و لوله‌های فلزی جدار نازک
- مدل‌های 151 و 156 دارای ویژگی عملکرد سریع می‌باشند.
- ساختار تیرآهنی شکل ، سطح مقاوم سخت شده و عمل کشونی تیغه برای عملیات آسان
- مدل‌های 151 و 152 دارای ویژه‌گی برقوی تاشو می‌باشند.
- مدل‌های 151ML طراحی شده برای لوله‌های چندلایه

شماره فنی	شماره مدل	شرح	چرخ استاندارد	ظرفیت mm	وزن kg	تعداد در هر بسته
برای لوله‌های جدار نازک فلزی						
31632	151	لوله‌برهای سریع	33185	6-42	0.4	6
31642	152	لوله‌برهای سریع	33185	6-66	0.9	1
36597	153	لوله‌برهای سریع	33185	32-90	0.9	1
31652	154	لوله‌برهای سریع	33170	48-116	1.4	1
31662	156	لوله‌برهای سریع	33170	100-170	1.9	1
برای لوله‌های جدار نازک پلاستیکی						
31637	151-P	لوله‌برهای سریع	74720	10-40	0.4	1
31647	152-P	لوله‌برهای سریع	74720	10-63	0.9	1
36592	153-P	لوله‌برهای سریع	74720	25-75	0.9	1
31657	154-P	لوله‌برهای سریع	74730	50-110	1.4	1
59202	154-PE	لوله‌برهای سریع	83235	50-110	1.4	1
31667	156-P	لوله‌برهای سریع	74735	110-160	1.9	1
39957	156-PE	لوله‌برهای سریع	83235	110-160	1.9	1
برای لوله‌های چند لایه						
66747	151-ML	لوله‌برهای سریع	66772	10-50	0.5	1

## تجهیزات برش لوله‌های پلاستیکی

طیف گسترده‌ای از مجموعه تجهیزات برش لوله‌های پلاستیکی طراحی شده برای خدمات در هرگونه شرایط جهت استفاده طولانی و مطمئن



مدل 1491

### برنده لوله پلاستیکی

- طراحی شده برای برش تمیز و سریع لوله‌های پلاستیکی و جدار نازک
- دارای ویژگی مرکب مکانیزم اهرمی و تیغه‌های فولادی آبدیده شده

شماره فنی	شماره مدل	شرح	ظرفیت mm	وزن kg	تعداد در هر بسته
12821	1491	برنده لوله پلاستیکی	3-27	0.3	1
12841	1492	برنده لوله پلاستیکی	3-42	0.5	1
12831	1493	برنده لوله پلاستیکی	3-63	1.2	1



مدل 1492N

### برنده لوله پلاستیکی با مکانیزم جفجغه‌ای

شماره فنی	شماره مدل	شرح	ظرفیت mm	وزن kg	تعداد در هر بسته
26821	1435N	برنده لوله پلاستیکی	35	0.56	1
20191	1442N	برنده لوله پلاستیکی	42	0.74	1

مدلهای 1435N و 1442N مناسب برای لوله‌های چند لایه نیستند.

## برقوها



### مدل 127 برقوی داخلی - خارجی

- ساختار پلاستیکی به همراه تیغه‌های فولاد آلیاژی مقاوم
- طراحی شده برای عملیات حرفه‌ای و سریع برقکاری روی لوله‌های مسی ، آلومینیومی ، برنجی و دیگر انواع.

شماره فنی	شماره مدل	شرح	ظرفیت mm	وزن kg	تعداد در هر بسته
34965	127	برقو داخلی - خارجی	6-37	0.1	1



### برقوی استنلس استیل

- برقوی مخروطی شکل برای پلیسه‌گیری آلومینیوم و فولاد آبدیده سخت
- عمل برقکاری داخلی و خارجی روی لوله‌های جدار نازک استنلس استیل از 12mm تا 54mm را به طور سریع میسر می‌سازد.

شماره فنی	شماره مدل	شرح	ظرفیت mm	وزن kg	تعداد در هر بسته
35231	—	برقو استنلس استیل	6-36	0.3	1
20101	—	برقو استنلس استیل	12-54	0.6	1

## لوله بر مدل 122 برای لوله های مسی و استنلس استیل

بسیار ایده آل برای آماده سازی لوله های مسی استنلس استیل در محل عملیات برای پرس اتصالات

### ظرفیت

• 2mm الی 60mm (مطابق الی DN10 الی DN50) با حداکثر ضخامت 105mm

### ویژگی ها

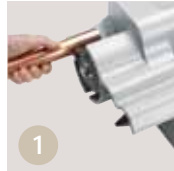
- موتور قدرتمند 360W ، 230V از نوع القایی با 450 دور در دقیقه
- دلاری بدنه آلومینیومی مقاوم
- دسته برش برای سایزهای مختلف قابل تنظیم می باشد.
- چرخ برش با طراحی ویژه بلبرینگی
- در صورت انتخاب به برقی داخلی مجهز می گردد.
- دلاری غلتکهای فنری مخصوص برای برش صاف و تمیز
- دلاری اندازه نما تعبیه شده در دستگاه برای اندازه گیری سریع و آسان



شماره فنی	شماره مدل	شرح	وزن kg
96362	122	دستگاه برش لوله استنلس استیل	22.70
33541	—	برقوداخلی استنلس استیل	0.80
33551	—	چرخ برش استنلس استیل	—
10343	—	بین چرخ برش استنلس استیل (2تا)	—
متعلقات برای لوله های مسی			
94687	—	برقو داخلی	0.80
33175	—	چرخ برش	—
34360	—	بین چرخ برش (1تا)	—
93717	—	برس اتصالات 1/2" برای 12mm (ست 3تا)	0.24
93722	—	برس اتصالات 3/4" برای 18mm (ست 3تا)	0.26
93727	—	برس اتصالات 1" برای 25mm (ست 3تا)	0.27
93732	—	برس اتصالات 1 1/4" برای 32mm (ست 3تا)	0.29
93737	—	برس اتصالات 1 1/2" برای 40mm (ست 3تا)	0.77
93742	—	برس اتصالات 2" برای 54mm (ست 3تا)	0.79
42295	—	برای تمیز کننده قطر خارجی	0.44
46105	—	صفحه پلیسه گیر قطر خارجی	0.57
93747	—	کولت قابل تعویض سریع	0.95
93707	—	کیت برس شامل: تابلو برای نگهداری لوازم قابل نصب سریع کولت ، چرخ برش بدکی و برس ( 2"، 1 1/2"، 1 1/4"، 1"، 3/4"، 1/2" )	1.39
93712	—	برس نگهدار	2.63

با متعلقات ذیل می توان لوله های مسی را بسیار تمیز برش و پلیسه گیری نمود.

- ۱ برس بسیار مقاوم برای تیز نمودن قطر خارجی لوله از 12mm تا 54mm
- ۲ برقی داخلی که سریع و آسان پلیسه گیری و رفع ناهمواری می نماید.
- ۳ دیگر متعلقات برس می تواند اتصالات را سریع تمیز نماید.
- ۴ صفحه پلیسه گیر برای ساب زدن لبه های قطر خارجی است که اتصالات تنگ را کمک می نماید.



## مفتول بر مدل 1390M

### برای بریدن مفتول های رزوه شده

- طراحی شده برای برش مفتول دنده شده که در تهویه مطبوع ویا نصب آب پاشهای سقفی ویا دیگر چارچوبهای سبک از سقف به کار می روند.
- بدون آسیب رساندن به دنده ها ، مفتول رزوه شده را می برد.
- پلیسه از خود بجا نمی گذارد.



شماره فنی	شرح	وزن kg	تعداد در بسته
20271	برقو مفتول دنده شده با تیغه های ۸ میلی متری	5.4	1

تیغه های قابل تعویض			
58406	مجموعه تیغه ۶ میلی متری	—	1
57116	مجموعه تیغه ۸ میلی متری	—	1
57126	مجموعه تیغه ۱۰ میلی متری	—	1



## مفتول و مهره‌بر

- مهره‌برهای ریجید طراحی شده برای برش مفتول ، سیم توری ، گره های اتصال آرماتور ، کابل و پیچ مفتولی
- سر باریک اجازه برش نزدیک به سطح را فراهم می‌سازد.
- تنظیم سریع و آسان توسط مکانیزم بادامکی/پیچی
- فکها از جنس فولاد سخت می‌باشند.

شماره فنی	شماره مدل	نوع	ظرفیت / فلز						طول کلی		وزن kg	تعداد در هر بسته
			نرم (15 RC)		متوسط (31 RC)		سخت (42 RC)		in.	mm		
			in.	mm	in.	mm	in.	mm				
12708	N14S	مرکز بر	5/16	8	1/4	6	3/16	5	15	379	0.6	1
12713	N18S	مرکز بر	3/8	10	5/16	8	1/4	6	19	485	1.5	1
12718	N24S	مرکز بر	7/16	11	3/8	10	5/16	8	26	652	2.7	1
12723	N30S	مرکز بر	1/2	13	7/16	11	3/8	10	31	800	4.0	1
12728	N36S	مرکز بر	9/16	14	1/2	13	7/16	11	38	958	16.1	1
12733	N42S	مرکز بر	11/16	18	9/16	14	1/2	13	44	1115	8.3	1

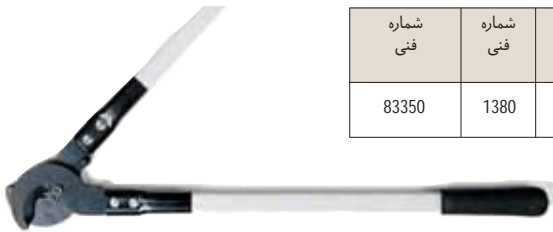


### تعویض کله‌گی مهره‌بر

شماره فنی	شرح	وزن kg	تعداد در هر بسته
98925	کله‌گی N14S	0.4	1
98940	کله‌گی N18S	0.6	1
98960	کله‌گی N24S	1.0	1
98980	کله‌گی N30S	1.6	1
99000	کله‌گی N36S	2.3	1
99015	کله‌گی N42S	3.2	1

## کابل‌بر

- کابل بر مدل 1380 طراحی شده برای برش کابل‌های پوشش‌دار مسی و آلومینیومی تا قطر 1 3/8" و 750 MCM
- فکها که از جنس فولاد سخت آبدیده می‌باشند کابل را با حداقل تغییر ساختار مولکولی می‌برند.
- دارای دسته‌هایی که با فایبرگلاس عایق‌بندی شده و دستگیره لاستیکی دارند.



شماره فنی	شماره فنی	شرح	ظرفیت		وزن kg	تعداد در هر بسته
			in.	mm		
83350	1380	کابل‌بر مسی و آلومینیومی	1 3/8	35	2.0	1

کابل‌بر مدل 1380

\* برای بریدن کابل‌های فولادی و کابل‌های ACSR مناسب است.

## قیچی ورق‌بر و سرکچ

- برای بریدن ورق‌های فولادی گیج 18 و یا ورق سرد فولادی سبکتر مناسب است
- عملکرد ترکیبی ، کمترین تلاش کاربر را به حداکثر قدرت فک تبدیل می‌نماید.



قیچی سرکچ مدل 796

شماره فنی	شماره مدل	شرح	طول		برش		وزن kg	تعداد در هر بسته
			in.	mm	in.	mm		
54115	786	راست بر	10 1/2	267	1 3/8	35	0.5	6
54120	787	چپ بر	10 1/2	267	1 3/8	35	0.5	6
54125	788	راست بر	10 1/2	267	1 1/2	38	0.5	6
54130	789	قیچی فلز سبک	6 1/2	165	1 1/4	32	0.1	6
16202	796	قیچی سرکچ - راست بر	10 1/2	267	1 1/2	38	0.5	6
16207	797	قیچی سرکچ - چپ بر	10 1/2	267	1 1/2	38	0.5	6



